

La sélection 2021



Collections Premium

Qui sommes nous ?

La Société Anzile Carrelage

Créée par Ugo Anzile, ancien cycliste professionnel, en 1962, la société ANZILE carrelage est aujourd'hui dirigée par Jacques Hoefler, architecte, Matthieu Hoefler, directeur commercial et Mireille Anzile, entourés de 11 collaborateurs. La société est installée sur 1 hectare au sud de Metz (57) à Marly, entre Thionville et Nancy, à proximité du Luxembourg.

La Société Anzile Carrelage s'articule autour d'une **salle d'exposition de 1000 m²**, d'un espace professionnel, dédié aux professionnels du bâtiment (artisans, promoteurs, constructeurs, pavillonneurs), regroupant les services approvisionnement, commande et prescription et d'un **dépôt couvert de 5000 m²** !

Désormais **leader régional** et reconnue par tous les professionnels de l'activité et de la pose, ANZILE Carrelage approvisionne toutes sortes de carrelages en provenance de **France**, d'**Italie**, d'**Espagne**, ainsi que du **Portugal**, et ceci parmi les marques les plus haut de gamme.

Découvrez le monde du carrelage d'aujourd'hui et de demain

Dans une **recherche de nouveauté** perpétuelle les créateurs, revisitent l'aspect même du carrelage en le calquant sur les autres revêtements de sols, tous adaptés aux constructions et à l'habitat d'aujourd'hui.

Le grès cérame imite ainsi à s'y méprendre le béton, le parquet mais aussi toutes sortes de pierres et le marbre.

Aussi esthétiques que pratiques, les carrelages "nouvelle génération" ont su s'adapter aux envies et aux besoins des intérieurs modernes, pour notre plus grand plaisir.

Pour un **sol original et personnalisé**, nous vous encourageons à jouer autant avec les couleurs qu'avec les nombreuses matières disponibles sur le marché.

Le service

Le conseil

une **équipe compétente** pour vous donner des idées, présenter des concepts innovants et apporter **les meilleurs conseils**. Elle est à votre écoute et à votre disposition pour toute **étude personnalisée**.

Le stock

100.000 m² de carrelage en stock, des milliers de références pour vous aider à faire **les bons choix** en toute tranquillité.

La livraison

nos camions équipés de grues sillonnent la région et livrent **rapidement et ponctuellement**.

L'expérience

près de 60 ans d'expérience d'une **équipe de professionnels** animés par le désir permanent de vous satisfaire.

La compétitivité

des produits de qualité sélectionnés parmi les plus grandes marques à **des prix justes**.

L'expo

un espace d'exception ! Notre showroom de 1000 m² donne priorité à **l'accueil** en créant des ambiances conviviales et chaleureuses.

Le réseau

avec notre réseau des dizaines de professionnels reconnus sont prêts à vous réaliser tous **vos projets originaux** !

Anzile Concept

profitez de la tva réduite à 10% ! **notre architecte** donne forme à vos rêves ! Avec le concept de **"salle de bains clef en mains"**, vos idées deviennent réalités. venez découvrir **votre projet en 3d** !



Sommaire

Qui sommes-nous ?	page 2
Le service	page 3
Sommaire.....	page 4
Édito.....	page 5
Collections <i>Premium</i>	
Collection ANDES.....	page 6
Collection TRANSFER	page 7
Collection DANDY	page 8
Collection SONATA.....	page 9
Collection IMPULSE	page 10
Collections HOME rectifié et JAZZ réctifié	page 11
Collection BETONE DÉCOR rectifié	page 12
Collection BETONE rectifié	page 13
Collection GRAVA naturel rectifié.....	page 14
Collection GRAVA semi-poli rectifié.....	page 15
Collection TRAXE rectifié	page 16
Collection MATIÈRE rectifié.....	page 17
A propos de... ..	pages 18-19
Salle de Bains "Clés en Main"	page 20
Plan d'accès et contacts	page 21
Meubles et robinetterie	pages 22-23



Édito

2021 marque le lancement de notre nouvelle collection PREMIUM sous la forme d'un catalogue de 24 pages réunissant une sélection de carrelages de sol et de faïence salle de bains haut de gamme.

Toutes ces références sont stockées à MARLY et bénéficient bien sûr des labels UPEC et A+ garant de la qualité irréprochable que vous êtes en droit d'attendre de tels produits.

Cette offre PREMIUM de haute volée a été créé à l'initiative de nos clients professionnels désireux de se démarquer et d'offrir à une clientèle choisie un panel de produits recherchés.

Des faïences en format XXL 25/75 aux décors soignés, des grès cérames de sol rectifiés et semi-poli, tout est pensé pour valoriser votre intérieur et le rendre inimitable.

Intégrer la collection PREMIUM, c'est s'assurer d'une qualité et d'une esthétique rarement atteintes en LORRAINE. On peut évoquer, sans se tromper, un certain privilège à choisir son revêtement céramique au travers de cet ouvrage.

Pres de 60 ans de présence en Lorraine, une entreprise familiale reprise par le flambeau de la jeunesse, des hommes et des femmes responsables, tout est réuni pour vous satisfaire dans vos moindres désirs.

Nous vous attendons.

Bonne lecture en attendant.



Matthieu Hoefler
Directeur Commercial



ANDES KUBIC
25 X 75 CM
HORS GAMME



ANDES BLANCO MAT
25 X 75 CM



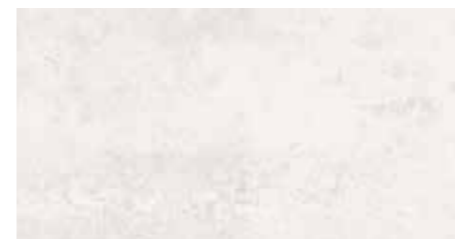
ANDES CALMA
25 X 75 CM
HORS GAMME



ANDES SCALE
25 X 75 CM
HORS GAMME



ANDES DUMA
25 X 75 CM
HORS GAMME



TRANSFER MARFIL
31 X 60 CM



TRANSFER ANTHRACITE
31 X 60 CM



TRANSFER IRIS
31 X 60 CM
HORS GAMME



TRANSFER AXEL ANTRACITE
31 X 60 CM
HORS GAMME



TRANSFER AXEL GRIS
31 X 60 CM
HORS GAMME



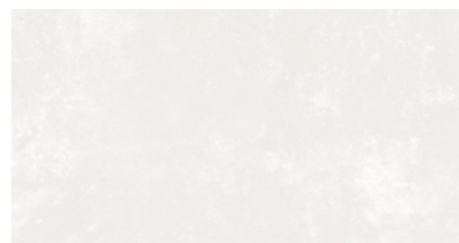
TRANSFER AXEL MARFIL
31 X 60 CM
HORS GAMME



Salle de bains



DANDY GRIS
31 X 60 CM
HORS GAMME



DANDY BLANC
31 X 60 CM



DANDY BABYLON
BLANCO
31 X 60 CM
HORS GAMME



DANDY BABYLON GRIS
31 X 60 CM
HORS GAMME



DANDY BABYLON BEIGE
31 X 60 CM
HORS GAMME



DANDY ALEN GRIS
31 X 60 CM
HORS GAMME



DANDY ALEN BEIGE
31 X 60 CM
HORS GAMME



SONATA WHITE
31 X 60 CM



SONATA GRIS
31 X 60 CM



SONATA SNAP
31 X 60 CM
HORS GAMME



SONATA ALLEGRO
31 X 60 CM
HORS GAMME



SONATA ADAGIO
31 X 60 CM
HORS GAMME

COLLECTION **IMPULSE**



COLLECTION **HOME** rectifié



HOME ASH
20 X 120 CM - PEI IV

HOME HONEY
20 X 120 CM - PEI IV

COLLECTION **JAZZ** rectifié



JAZZ TECK
20 X 120 CM - PEI IV

Salle de bains

Pièce de vie



IMPULSE GARNET - 25 X 75 CM



IMPULSE WHITE - 25 X 75 CM



IMPULSE VIOLA WHITE - 25 X 75 CM - HORS GAMME



IMPULSE VIOLA GARNET - 25 X 75 CM - HORS GAMME



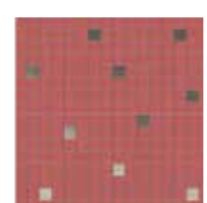
IMPULSE VIOLA TURQUOISE - 25 X 75 CM - HORS GAMME



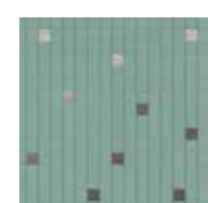
IMPULSE VIOLA BLUE - 25 X 75 CM - HORS GAMME



IMPULSE MONET MIX - 25 X 75 CM - HORS GAMME



IMPULSE MOSAÍCO MÉTAL GARNET - 30,5 X 30,5 CM - HORS GAMME



IMPULSE MOSAÍCO MÉTAL TURQUOISE - 30,5 X 30,5 CM - HORS GAMME



BETONE DÉCOR GRIS - 60 X 60 CM
U4 P4 E3 C2



BETONE DÉCOR BLANC - 60 X 60 CM
U4 P4 E3 C2



BETONE GRIS - 60 X 60 CM
U4 P4 E3 C2



BETONE BLANC GRIS - 60 X 60 CM
U4 P4 E3 C2



BETONE NOIR - 60 X 60 CM
U4 P4 E3 C2
HORS GAMME



BETONE DÉCOR BEIGE - 60 X 60 CM
U4 P4 E3 C2
HORS GAMME

Pièce de vie





GRAVA NATUREL GRIS
60 X 60 CM
U4 P4 E3 C2



GRAVA NATUREL WHITE
60 X 60 CM
U4 P4 E3 C2
HORS GAMME



GRAVA SEMI-POLI WHITE
60 X 60 CM
U4 P4 E3 C2



GRAVA SEMI-POLI GRIS
60 X 60 CM
U4 P4 E3 C2

Pièce de vie





TRAXE GRIS CLAIR - 60 X 60 CM
U4 P4 E3 C2



TRAXE IVOIRE - 60 X 60 CM
U4 P4 E3 C2



MATIÈRE SABBIA - 60 X 60 CM
U4 P4 E3 C2



MATIÈRE GESSO - 60 X 60 CM
U4 P4 E3 C2
HORS GAMME



TRAXE BRUN GRIS - 60 X 60 CM
U4 P4 E3 C2
HORS GAMME



TRAXE NOIR - 60 X 60 CM
U4 P4 E3 C2
HORS GAMME



MATIÈRE CÉNÉRÉ - 60 X 60 CM
U4 P4 E3 C2



MATIÈRE TERRA - 60 X 60 CM
U4 P4 E3 C2
HORS GAMME



À propos de...

1 - Les carreaux de céramiques

Les carreaux de céramique sont des carrelages de différents formats et d'une épaisseur qui varie de **3 à 20 mm**. Ils sont obtenus à partir de mélanges d'argile, de sable et d'autres substances naturelles formés dans les dimensions désirées et cuits à très haute température. Les technologies avancées permettent de réaliser **une variété presque infinie de formats, couleurs, surfaces et effets décoratifs**.

2 - Leurs actions

Dans leur diversité, les carreaux de céramique peuvent exercer trois actions en même temps :

Esthétique : car ils participent au projet de décoration avec les autres matériaux de finitions.

Technique : Car ils sont capables de résister, sans s'abîmer ni se détériorer, aux contraintes imposées par les occupants des lieux.

Fonctionnelle : Car ils sont hygiéniques, capables de répondre de manière adéquate aux contraintes du piétinement, ingélifs, ignifuges et parfaitement insensibles aux agents atmosphériques. Parmi les nouvelles fonctionnalités, ils offrent des solutions antibactériennes, photocatalytiques et photovoltaïques.

3 - Les formes de la créativité

Le choix des formats céramique représente un pas fondamental dans le **projet architectural** parce qu'il contribue à caractériser le style de l'espace habité. Au-delà des carrés et des rectangles, la céramique présente **différentes formes**, de l'hexagone traditionnel aux formes les plus disparates étudiées par des architectes et des designers. **Infinies**, les dimensions vont des petites tesselles de mosaïque et des 10x10 et 20x20 cm classiques jusqu'aux grandes dalles céramiques, qui peuvent atteindre aujourd'hui les dimensions de 300x100 cm et même supérieures.

Le sens de la pose, qui peut paraître un simple détail, représente lui aussi un choix précis de style.

Au sol, les carreaux peuvent être posés droits avec des **joints réguliers ou décalés**. Vous pouvez choisir la pose en diagonale ou à chevrons. Au mur, vous pouvez opter pour des **poses horizontales ou verticales** et les parfaire, selon votre goût personnel, avec des listels et des frises décoratives.

4 - Mosaïques

Réalisées avec des tesselles et plusieurs dimensions, enrichie d'inclusions de matériaux et de pierres précieuses, **monochrome ou multicolore**, la mosaïque est un impératif de la décoration céramique. Elle peut être montée sur filet, pour revêtir également des murs bombés et des colonnes.

5 - La pose

La bonne mise en œuvre du carrelage est fondamentale pour garantir la durabilité du revêtement céramique.

Si vous **préparez bien le support** et que vous choisissez des adhésifs et des mortiers-colles adaptés au genre de carrelage à poser et aux supports (intérieur/extérieur, mur/sol, trafic léger/lourd, etc.) vous pourrez obtenir des revêtements durables.

Il est donc extrêmement important de faire appel à **des poseurs qualifiés** et d'utiliser **des produits conformes** aux réglementations nationales et internationales en vigueur.

6 - Les joints

Les joints entre les carreaux font partie intégrante du carrelage, ils contribuent à **définir l'aspect esthétique** mais également les performances techniques. Le choix de la largeur des joints et du produit de remplissage revêt donc **une importance décisive**. Les bords des carreaux dépendent du joint que vous entendez réaliser.

Les bords rectifiés permettent de juxtaposer les éléments et de réduire le joint au minimum, créant un effet de surface continue, idéale dans les contextes au **style contemporain** (joint minimum). Les carreaux aux bords travaillés exigent un joint plus large (plus de 2-3 mm) avec un effet de **style plus traditionnel** (joint ouvert).

7 - Nettoyage de fin de chantier

Le lavage à base d'acide, après la pose, est **fondamental pour supprimer les résidus du chantier** (colle, peinture, poussière). Ce lavage doit être effectué une fois le séchage du ciment-joint terminé, au moins 24-48 h pour les produits à prise et à séchage rapides, et toujours conformément aux indications données par les fabricants.

Bien balayer le sol et étaler le produit détartrant à l'aide d'un simple balai-brosse, **laisser agir** quelques minutes, intervenir énergiquement avec une éponge abrasive dans les zones les plus entartrées, ramasser les résidus avec un chiffon et rincer.

8 - Entretien ordinaire

La céramique est un matériau extrêmement **facile et rapide à nettoyer**. Les sols et les murs peuvent être lavés à l'eau chaude additionnée d'un simple **détergent neutre**, de type alcalin, facile à trouver dans le commerce.

Informations techniques

Correspondance PEI / UPEC

PEI = non attribué

PEU = U2

PEI III = U2S

PEI IV = U3

PEI V = U3S

U : usure due aux effets de la marche.

P : poinçonnement du au mobilier fixe ou mobile

E : comportement à regard de l'eau

C : résistance aux agents chimiques et tachants domestiques

PEI I : Revêtement de sols céramiques émaillés, pour très faibles sollicitations : salles de bains, chambres d'habitation sans liaison directe avec l'extérieur.

PEI II : Revêtements de sols céramiques émaillés, pour faibles sollicitations : appartements, salles de bains, chambres sans accès direct avec l'extérieur excepté les escaliers, paliers et autres locaux ayant une liaison direct avec l'extérieur.

PEI III : Revêtements de sols céramiques émaillés, pour sollicitations moyennes : appartements, salles de bains, chambre sans liaison directe avec l'extérieur, maisons individuelles à l'exception des cuisines (les accès vers l'extérieur devront obligatoirement être protégés par des tapis autonettoyants).

PEI IV : Revêtement de sol céramiques émaillés, pour sollicitations fortes : immeubles, maisons individuelles y compris les cuisines.

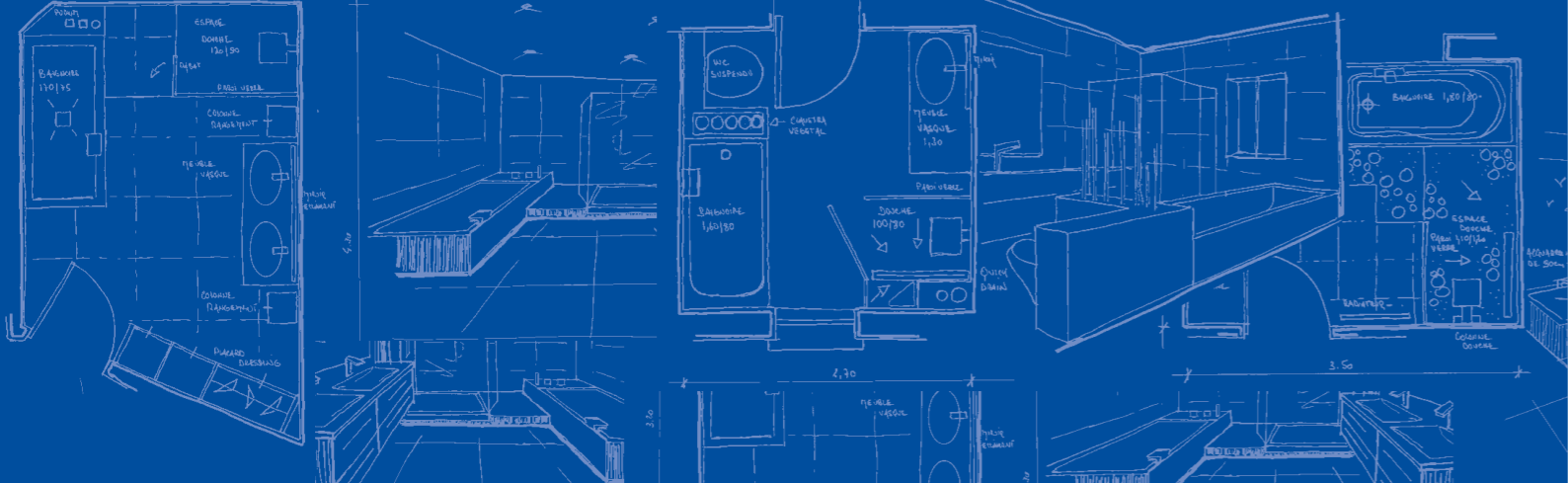
PEI V : Revêtements de sols céramiques émaillés, pour sollicitations très fortes en habitations et locaux publics ne nécessitant pas l'usage d'un grés cérame.

CLASSEMENT UPEC DES LOCAUX SELON LES CRITÈRES D'USAGE			
	LOCAUX	CLASSEMENT UPEC DES LOCAUX	
SOL INTÉRIEUR	USAGE PRIVATIF entrée cuisine salle de bains séjour	U2S - P2 - E1 - C0 U3 - P2 - E2 - C2 U2S - P2 - E2 - C1 U2S - P2 - E1 - C0	
	USAGE COLLECTIF hall d'entrée immeuble palier d'étage escalier bureau collectif	U4 - P2 - E2 - C0 U3 - P3 - E1 - C0 U3 - P3 - E1 - C0 U3 - P3 - E1 - C0	
	USAGE COMMERCIAL magasin à faible fréquentation magasin à forte fréquentation hall public de circulation caféteria restaurant d'entreprise	U4 - P3 - E3 - C2 U4 - P4S - E3 - C2 U4 - P4 - E3 - C2 U4 - P3 - E2 - C1 U4 - P3 - E3 - C2	
	USAGE SCOLAIRE laboratoire de physique (école : 1 ^{er} ou 2 ^e cycle) hall d'une résidence d'étudiants	U3S - P3 - E2 - C1 U4 - P3 - E2 - C2	
	USAGE HOSPITALIER salle d'opération majeure salle d'examen radiologique urgences accueil salle d'attente circulations chambre de type courant chambre de réanimation ou similaire	U3 - P3 - E3 - C3 U4 - P3 - E2 - C2 U4 - P4 - E3 - C2 U4 - P4 - E3 - C2 U4 - P4 - E2 - C2 U3 - P3 - E3 - C2 U3 - P3 - E3 - C2	
	USAGE INDUSTRIEL hypermarché cuisine collective	U4 - P4S - E3 - C2 U4 - P4S - E3 - C2	
	USAGE PRIVATIF OU NON terrasse balcon / loggia escalier	U4 - P3 - E3 - C2 U3 - P3 - E3 - C2 U4 - P3 - E3 - C2	
	SOL EXTÉRIEUR		

UTILISATION DU CARRELAGE EN ZONE SECTEUR PROFESSIONNEL SELON LA NORME DIN 51130		
R5	Angle d'inclinaison : 6° - 10° Adhérence normale	
R10	Angle d'inclinaison : 10° - 19° Adhérence moyenne	
R11	Angle d'inclinaison : 19° - 27° Adhérence élevée	
R12	Angle d'inclinaison : 27° - 35° Forte adhérence	
R13	Angle d'inclinaison : > 35° Très forte adhérence	

UTILISATION DU CARRELAGE EN ZONE MOUILLÉE PARCOURUE PIEDS NUS			
Classement	Angle d'inclinaison selon la norme DIN 51097	Angle d'inclinaison selon la norme NF EN 13451-1	
A	de 12 à 17,9°	12°	
B	de 18 à 23,9°	18°	
C	> 24°	24°	

Nous recommandons pour les ouvrages de sol extérieur l'utilisation de carreaux dont les propriétés antidérapantes sont au minimum R10.



CONÇUE PAR UN ARCHITECTE VOTRE SALLE DE BAINS CLÉS EN MAIN



Confiez-nous votre projet...

nous vous guiderons dans l'élaboration et le choix des matériaux, mobiliers, sanitaires et accessoires.

Nous assurerons l'étude et la conception

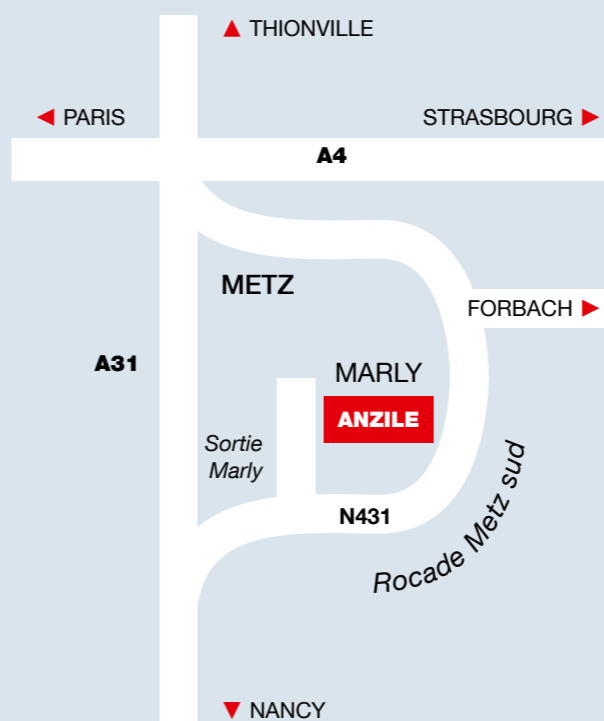
de votre salle de bains, l'élaboration de tous les devis et le suivi des travaux de votre chantier : maîtrise des coûts et TVA réduite, respect des délais, garantie biennale, etc.

Sans doute pour vous la meilleure façon

d'optimiser votre confort et votre bien-être de tous les jours.



ANZILE par autoroute



ANZILE par Metz ou la N431



ANZILE

2031, rue de Metz 57155 Marly-Frescaty - Tél. : 03 87 63 35 11 - Fax : 03 87 50 38 38 - info@anzile.fr
www.anzile.fr

MAGASIN : ouvert le lundi de 14h à 19h,
du mardi au vendredi de 10h à 12h et de 14h à 19h,
le samedi de 9h à 12h et de 14h à 18h.

DÉPÔT : ouvert le lundi de 14h à 18h, du mardi au jeudi de 10h à 12h et de 14h à 18h,
le vendredi de 10h à 12h et de 14h à 17h, le samedi de 9h à 12h.



ANZILE c'est aussi des **collections uniques et prestigieuses** de mobilier de salle de bains, de robinetterie et de sanitaires...

Venez découvrir tout l'univers du bain sur plus de 1000 m² d'exposition !





Collections Premium